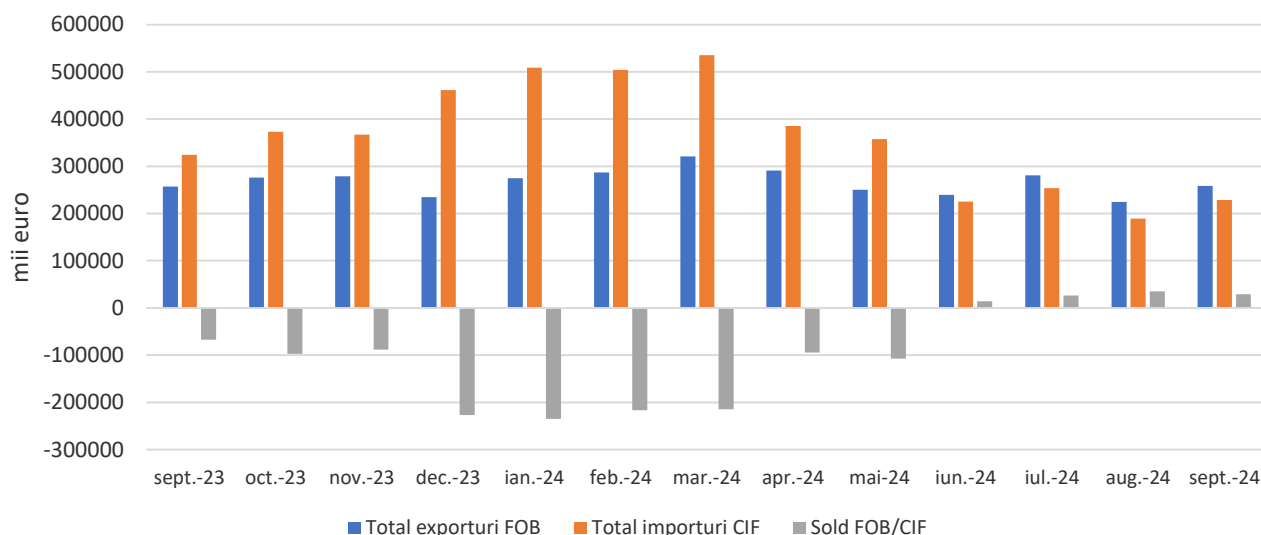


Domeniul: Comerț internațional cu bunuri

În luna septembrie 2024, exporturile¹ (FOB) au crescut cu 0,5% iar importurile¹ (CIF) au scăzut cu 29,4%

- În luna septembrie 2024, **exporturile** au crescut cu 0,5% față de luna septembrie 2023.
- Comparativ cu luna septembrie 2023, **importurile** au scăzut cu 29,4%.

EVOLUȚIA EXPORTURILOR ȘI IMPORTURILOR DE MĂRFURI



[Datele în format .xls](#)

În luna septembrie 2024 **exporturile de bunuri (FOB)** din județul Prahova au însumat **258110 mii euro**, iar **importurile de bunuri (CIF)** au însumat **228757 mii euro**.

Față de luna august 2024, exporturile au crescut cu 15,0% iar importurile au crescut cu 20,9%.

Excedentul balanței comerciale în luna septembrie 2024 a fost de 29353 mii euro, iar **deficitul balanței comerciale** în luna septembrie 2023 a fost de 67090 mii euro.

În luna septembrie 2024, ponderi importante în structura exporturilor și importurilor sunt deținute de mașini, aparate și echipamente electrice; aparate de înregistrat sau de reprodus sunetul și imaginile (39,6% la export și 32,7% la import), produse alimentare, băuturi, tutun (19,8% la export și 7,9% la import) și produse ale industriei chimice (15,3% la export și respectiv 3,9% la import).

¹ Date provizorii (conform metodologiei de realizare a statisticilor de comerț internațional).

Comerțul internațional pe principalele secțiuni, în luna septembrie 2024

Secțiuni ale Nomenclatorului Combinat	Export (FOB) mii euro	Pondere în total export (%)	Import (CIF) mii euro	Pondere în total import (%)
Total județ	258110	100,0	228757	100,0
Animale vii și produse animale	1951	0,8	12788	5,6
Produse vegetale	866	0,3	5458	2,4
Grăsimi și uleiuri animale sau vegetale	12	*	4615	2,0
Produse alimentare, băuturi, tutun	51022	19,8	18035	7,9
Produse minerale	1316	0,5	6086	2,7
Produse chimice	39461	15,3	8956	3,9
Materiale plastice, cauciuc și articole din acestea	7446	2,9	22366	9,8
Piei crude, piei tăbăcite, blănuri și produse din acestea	75	*	125	0,1
Produse de lemn, plută și împletituri din nuiele	802	0,3	769	0,3
Pastă de lemn, hârtie, carton și articole din acestea	4681	1,8	8948	3,9
Materii textile și articole din acestea	10270	4,0	9647	4,2
Încălțăminte, pălării, umbrele și articole similare	140	0,1	387	0,2
Articole din piatră, ciment, ceramică, sticlă și din alte materiale similare	2148	0,8	2408	1,1
Metale comune și articole din acestea	12766	4,9	34530	15,1
Mașini, aparate și echipamente electrice; aparate de înregistrat sau de reprodus sunetul și imaginile	102189	39,6	74737	32,7
Mijloace de transport	8788	3,4	9681	4,2
Instrumente și aparate optice, fotografice, cinematografice, medico-chirurgicale și similare; ceasuri; instrumente uzicale; părți și accesorii ale acestora	10985	4,3	6143	2,7
Mărfuri și produse diverse	3144	1,2	2857	1,2
Alte produse nenominalizate în altă parte	-	-	-	-

*) Sub 0,05

Diferențele între datele pe total județ și datele obținute din însumarea secțiunilor, sunt datorate rotunjirii valorilor din euro în mii euro.

[Date în format .xls](#)

Informații suplimentare:

Soldul balanței comerciale FOB/CIF se calculează pe baza valorii exportului FOB și a importului CIF, ca diferență între acestea, Soldul negativ al balanței comerciale se numește deficit, iar cel pozitiv se numește excedent.

Prețul FOB (Free on Board/Liber la bord) reprezintă prețul la frontiera țării exportatoare, care include valoarea bunului, toate cheltuielile de transport până la punctul de îmbarcare, precum și toate taxele pe care bunul trebuie să le suporte pentru a fi încărcat la bord.

Prețul CIF (Cost Insurance Freight/Cost Asigurare Navlu) reprezintă prețul la frontiera țării importatoare, care cuprinde atât elementele componente ale prețului FOB, cât și costul asigurării și transportului internațional.

Pentru interpretarea corectă a indicatorilor, vă rugăm să consultați Precizările Metodologice.

Următorul comunicat de presă referitor la comerțul internațional cu bunuri va apărea la data de 28 februarie 2025.

Arhiva comunicatelor de presă: <http://www.prahova.insse.ro/comertul-international-cu-bunuri/>

Serviciul de analiză și diseminare date statistice, sisteme informatice și relații cu publicul

e-mail: tele@prahova.insse.ro Tel: +40244544356